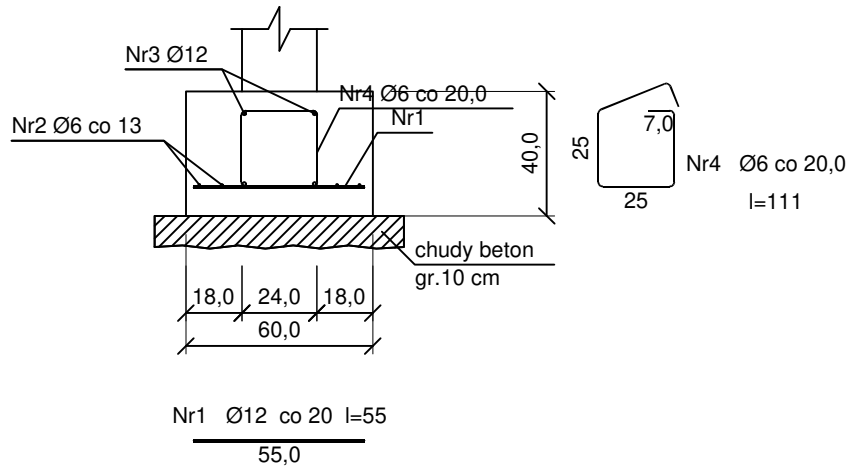


Beton	C20/25 (B25)
Stal	B500SP
	34GS
Otulina dolna	c _{nom} =85 mm
Otulina boczna	c _{nom} =25 mm



Wykaz prętów

Nr	Średnica [mm]	Długość [cm]	Liczba [szt.]	Długość całkowita [m]		
				34GS	B500SP	
				Ø12	Ø6	Ø12
ława robudowa (1 mb ławy fundamentowej)						
1	12	55	5,00	2,75		
2	6	105	4		4,20	
3	12	105	4			4,20
4	6	111	5,00		5,55	
Długość całkowita wg średnic [m]				2,8	9,8	4,2
Masa 1 m pręta [kg/m]				0,888	0,222	0,888
Masa prętów wg średnic [kg]				2,5	2,2	3,7
Masa prętów wg gatunków stali [kg]				2,5	5,9	
Masa całkowita [kg]				9		

UWAGA: Długość pręta jest długością obliczoną na podstawie wymiarów w osi pręta (metoda B wg EN ISO 3766)

PROJEKTOWANIE I NADZORY BUDOWLANE
KAMIL MACIEJEWSKI
UL. WOJSKA POLSKIEGO 1A
87-400 GOLUB - DOBRZYŃ
Tel. 790 420 519 e-mail : kamil.maciejewski@vp.pl



Nazwa inwestycji: Budowa budynku gospodarczo - garażowego oraz rozbiórka dwóch budynków gospodarczych

Adres inwestycji: Dz. nr 5074/2 obr. 0002 Cieszyń, gm. Golub - Dobrzyń

Inwestor: Nadleśnictwo Golub - Dobrzyń, Konstnaciewo 3A, 87-400 Golub - Dobrzyń

SZCZEGÓŁ ŁAW FUNDAMENTOWYCH	Stadium : Proj. techniczny Branża : Konstrukcja		Nr rysunku K2	
	DATA: Maj 2023	SKALA: 1:25		
Imię i nazwisko projektanta:	Nr uprawnień	Podpis		
mgr inż. Kamil Maciejewski	KUP/0005/PBKb/16 do proj. konstrukcyjno - budowlane bez ograniczeń			